

## MDT Schaltaktor 4/8/12-fach, Reiheneinbaugerät

| Ausführungen |                     |  |
|--------------|---------------------|--|
| AKI-0416.01  | Schaltaktor 4-fach  | 4TE REG, 230VAC, 16/20A, C-Last 200uF  |
| AKI-0816.01  | Schaltaktor 8-fach  | 8TE REG, 230VAC, 16/20A, C-Last 200uF  |
| AKI-1216.01  | Schaltaktor 12-fach | 12TE REG, 230VAC, 16/20A, C-Last 200uF |

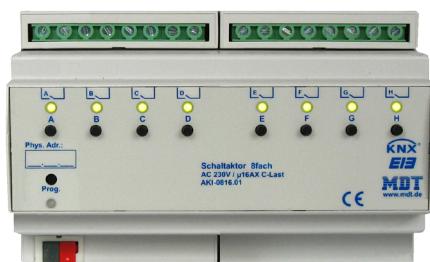
Der MDT Schaltaktor empfängt KNX/EIB Telegramme und schaltet je nach Ausbaustufe bis zu 12 Verbraucher unabhängig voneinander. Jeder Ausgang wird über ein bistabiles Relais geschaltet und kann zusätzlich über die Taster am Aktor manuell betätigt werden. Der MDT Schaltaktor ist für extrem hohe Einschaltströme ausgelegt und wird bei hohen Schaltlasten (C-Last) eingesetzt.

Jeder Ausgang ist durch die ETS3/4 individuell programmierbar. Zur Auswahl stehen logische Verknüpfungen, Statusrückmeldungen, Sperrfunktionen, zentrale Schaltfunktionen sowie umfassende Zeitfunktionen wie z.B. Ein-/ Ausschaltverzögerungen und Treppenlichtzeitfunktionen. Zusätzlich stehen Szenenfunktionen zu Verfügung. Bei Netzspannungsausfall halten alle Relais Ihre aktuelle Schaltstellung. Für den Fall eines Busspannungsausfalles oder einer Wiederkehr können die Schaltstellungen der Relais individuell für jeden Kanal programmiert werden.

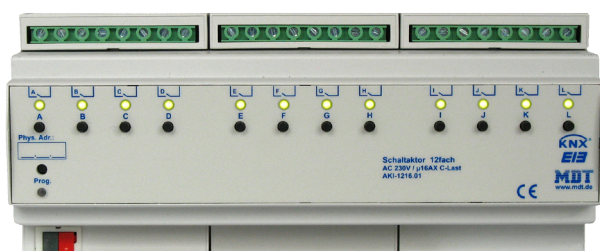
Der MDT Schaltaktor hat getrennte L- Anschlüsse für jeden Kanal und ist zur festen Installation auf einer Hutprofilschiene in Starkstromverteilungen vorgesehen. Die Montage muss in trockenen Innenräumen erfolgen.

Zur Inbetriebnahme und Projektierung des MDT Schaltaktors benötigen Sie die ETS3f/ETS4. Die Produktdatenbank finden Sie auf unserer Internetseite unter [www.mdt.de/Downloads.html](http://www.mdt.de/Downloads.html)

AKI-0816.01



AKI-1216.01



- Produktion in Engelskirchen, zertifiziert nach ISO 9001
- Taster für Handbetrieb und LED Anzeige pro Kanal
- Schließer- und Öffnerbetrieb
- Statusmeldung nach manueller Betätigung
- Zeitfunktionen (Ein-/Ausschaltverzögerung)
- Treppenlichtfunktion mit einstellbarer Vorwarnzeit
- Rückmeldefunktion (aktiv/passiv) für alle Kanäle
- Logische Verknüpfungen, 8 Szenen pro Kanal
- Zentralfunktionen und Sperrobjekte zur Zwangsführung
- Programmierbares Verhalten bei Busspannungsausfall/-wiederkehr
- **Getrennte L- Anschlüsse für jeden Kanal**
- AKI 04/08: Versorgungsspannung über KNX Bus
- AKI 12: Versorgungsspannung 230VAC, ab Q4 2012 über KNX Bus
- Reiheneinbaugerät für 35mm Hutschiene
- Integrierter Busankoppler
- 3 Jahre Produktgarantie

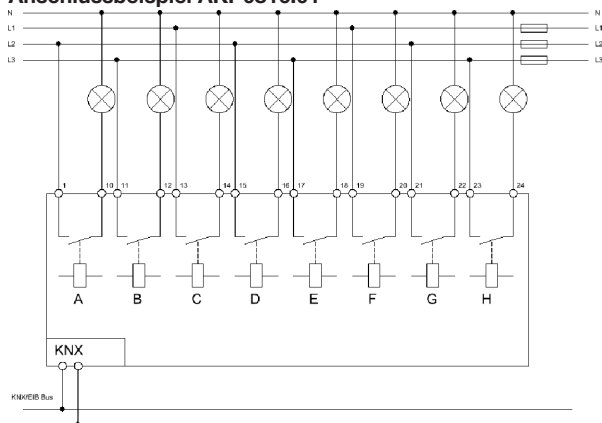
| Technische Daten                      | AKI-0416.01   | AKI-0816.01   | AKI-1216.01   |
|---------------------------------------|---|---|---|
| Anzahl Ausgänge                       | 4   | 8   | 12  |
| Maximale Schaltleistung je Kanal      |   |   |   |
| Ohmsche Last                          | 16A/20A*  | 16A/20A*  | 16A/20A*  |
| Kapazitive Last                       | max. 200uF bei 16A  | max. 200uF bei 16A  | max. 200uF bei 16A  |
| Spannung                              | 230VAC  | 230VAC  | 230VAC  |
| Maximaler Einschaltstrom              | 600A/150µs<br>300A/600µs  | 600A/150µs<br>300A/600µs  | 600A/150µs<br>300A/600µs  |
| Maximale Last                         |   |   |   |
| Glühlampen                            | 3680W   | 3680W   | 3680W   |
| HV- Halogenlampen                     | 3680W   | 3680W   | 3680W   |
| NV- Halogenlampen**                   | 2500W   | 2500W   | 2500W   |
| Leuchtstofflampen unkompensiert       | 3680W   | 3680W   | 3680W   |
| Leuchtstofflampen parallelkompensiert | 2500W   | 2500W   | 2500W   |
| Max. Anzahl EVG                       | 28  | 28  | 28  |
| Mech. Schalthäufigkeit                | 1.000.000   | 1.000.000   | 1.000.000   |
| Max. Kabelquerschnitt                 |   |   |   |
| Schraubklemme                         | 0,5 - 4,0mm <sup>2</sup> eindrätig<br>0,5 - 2,5mm <sup>2</sup> feindrätig | 0,5 - 4,0mm <sup>2</sup> eindrätig<br>0,5 - 2,5mm <sup>2</sup> feindrätig | 0,5 - 4,0mm <sup>2</sup> eindrätig<br>0,5 - 2,5mm <sup>2</sup> feindrätig |
| KNX Busklemme                         | 0,8mm Ø, Massivleiter   | 0,8mm Ø, Massivleiter   | 0,8mm Ø, Massivleiter   |
| Versorgungsspannung                   | KNX Bus   | KNX Bus   | 230VAC/50Hz   |
| Leistungsaufnahme KNX Bus typ.        | < 0,25W   | < 0,25W   | < 0,15W***  |
| Leistungsaufnahme Netz 230VAC typ.    | --  | --  | < 0,3W***   |
| Umgebungstemperatur                   | 0 bis + 45°C  | 0 bis + 45°C  | 0 bis + 45°C  |
| Schutzart                             | IP 20   | IP 20   | IP 20   |
| Abmessungen (Teilungseinheiten)       | 4TE   | 8TE   | 12TE  |

\* Summenstrombelastbarkeit benachbarter Ausgänge max. 32A

\*\* gilt für NV- Halogenlampen mit elektronischem Transformator

\*\*\* ab Q4 2012 Leistungsaufnahme KNX Bus < 0,3W, Versorgungsspannung Netz 230VAC entfällt

## Anschlussbeispiel AKI-0816.01



Hinweis: AKI/AKS 08/12: Versorgungsspannung 230VAC, ab Q3 über KNX Bus (Netzlemme entfällt)