

MDT Jalousieaktor 2/4/8-fach, Reiheneinbaugerät
MDT Jalousieaktor 1-fach, Unterputzgerät

Ausführungen		
JAL-0206.01	Jalousieaktor 2-fach	2TE REG, 6A, für Rollladenmotoren 230VAC bis 300W
JAL-0410.01	Jalousieaktor 4-fach	4TE REG, 10A, für Rollladenmotoren 230VAC bis 600W
JAL-0810.01	Jalousieaktor 8-fach	8TE REG, 10A, für Rollladenmotoren 230VAC bis 600W
JAL-0410D.01	Jalousieaktor 4-fach	4TE REG, 8A, für Rollladenmotoren 24VDC bis 180W
JAL-0810D.01	Jalousieaktor 8-fach	8TE REG, 8A, für Rollladenmotoren 24VDC bis 180W
JAL-01UP.01	Jalousieaktor 1-fach	Unterputzgerät, 6A, für Rollladenmotoren 230VAC bis 300W

Der MDT Jalousieaktor empfängt KNX/EIB Telegramme und steuert bis zu 8 Jalousien unabhängig voneinander. Jeder Kanal wird über zwei monostabile Relais geschaltet. Die Jalousieaktoren in der Ausführung als Reiheneinbaugerät können zusätzlich über Taster am Aktor manuell betätigt werden.

Jeder Kanal ist durch die ETS3/4 individuell programmierbar. Zur Auswahl stehen Statusrückmeldungen, Sperrfunktionen, zentrale Schaltfunktionen sowie umfangreiche Kalibrier- und Positionierfunktionen. Zusätzlich können pro Kanal bis zu 8 Szenarien programmiert werden. Bei Netzspannungsausfall werden alle Ausgänge ausgeschaltet. Für den Fall eines Busspannungsausfalles oder einer Wiederkehr können die Schaltstellungen der Relais individuell für jeden Kanal programmiert werden.

Für 24VDC Motoren ist der JAL-0x10D.01 mit Polwendeschaltung zu verwenden.

Bei den Reiheneinbaugeräten sind je zwei L-Anschlüsse intern gebrückt, der Unterputzaktor hat einen gemeinsamen L-Anschluß. Dies minimiert den Verkabelungsaufwand und erhöht die Übersichtlichkeit der Verdrahtung.

Der MDT Jalousieaktor ist in Ausführungen zur Montage auf Hutschiene und Installation in der Schalterdose erhältlich. Die Montage muss in trockenen Innenräumen erfolgen.

Zur Inbetriebnahme und Projektierung des MDT Jalousieaktors benötigen Sie die ETS3f/ETS4. Die Produktdatenbank finden Sie auf unserer Internetseite unter www.de/Downloads.html

JAL-0410.01



JAL-0206.01



JAL-01UP.01

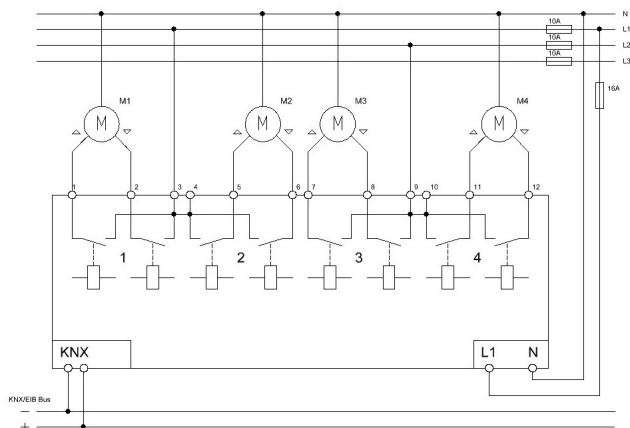


- Produktion in Engelskirchen, zertifiziert nach ISO 9001
- Taster für Handbetrieb und LED Anzeige pro Ausgang (REG)
- Betriebsart Jalousie/Rolllade programmierbar
- Lauf-, Pausen- und Schrittzeit frei programmierbar
- 1-bit Automatiksteuerung und Sonnenschutzfunktion
- 8-bit Positionierung für Höhe und Lamelle
- 8 Szenen pro Kanal
- Alarm-, Zentral- und Sperrfunktionen
- Getrennte Verfahrzeit für Auf/Ab einstellbar
- Tastbetrieb zur genauen Positionierung
- Programmierbares Verhalten bei Busspannungsausfall/-wiederkehr
- Je zwei L- Anschlüsse intern gebrückt (Reiheneinbaugerät)
- Gemeinsamer L- Anschluss (Unterputzgeräte)
- Integrierter Busankoppler
- 3 Jahre Produktgarantie

Technische Daten	JAL-0410.01 JAL-0810.01	JAL-0410D.01 JAL-0810D.01	JAL-0206.01 JAL-01UP.01
Anzahl Ausgänge	4/8	4/8	1/2
Maximale Schaltleistung			
Ohmsche Last	10A	8A	6A
Spannung	230VAC	24VDC	230VAC
Maximale Last			
Rollladenmotoren*	600W	180W	300W
mech. Schalthäufigkeit	1.000.000	1.000.000	1.000.000
Absicherung	16A	10A	10A
Max. Kabelquerschnitt			
Schraubklemmen	0,5 - 4,0mm ² eindrätig 0,5 - 2,5mm ² feindrätig	0,5 - 4,0mm ² eindrätig 0,5 - 2,5mm ² feindrätig	0,5 - 4,0mm ² eindrätig 0,5 - 2,5mm ² feindrätig
KNX Busklemme	0,8mm ²	0,8mm ²	0,8mm ²
Versorgungsspannung	230VAC/50Hz	230VAC/50Hz	KNX Bus
Leistungsaufnahme KNX Bus typ.	< 0,15W	< 0,15W	< 0,3W
Leistungsaufnahme Netz 230VAC typ.	< 0,3W	< 0,3W	--
Umgebungstemperatur	0 bis + 45°C	0 bis + 45°C	0 bis + 45°C
Schutzart	IP 20	IP 20	IP 20
Abmessungen REG (Teilungseinheiten)	4/8TE	4/8TE	2TE
Abmessungen UP (B x H x T)	--	--	41mm x 41mm x 24mm

* keine Drehstrommotoren

Anschlussbeispiel JAL-0410.01



Anschlussbeispiel JAL-0410D.01

