

Allgemeine Hinweise



Einfügen von Geräten in die ETS3

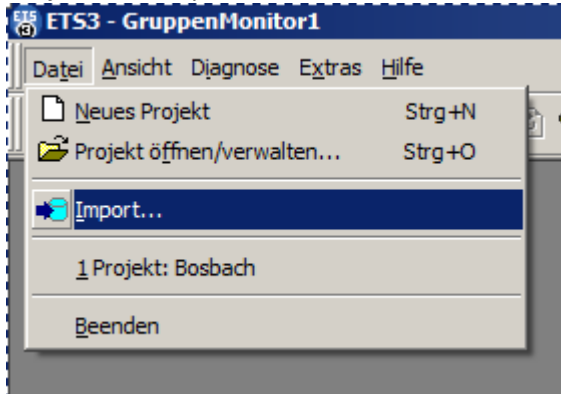
1 Inhalt

1 Inhalt.....	2
2 Einfügen der Geräte über Projekt Datei.....	3
3 Nicht unterstützte Funktionen in der ETS3	7

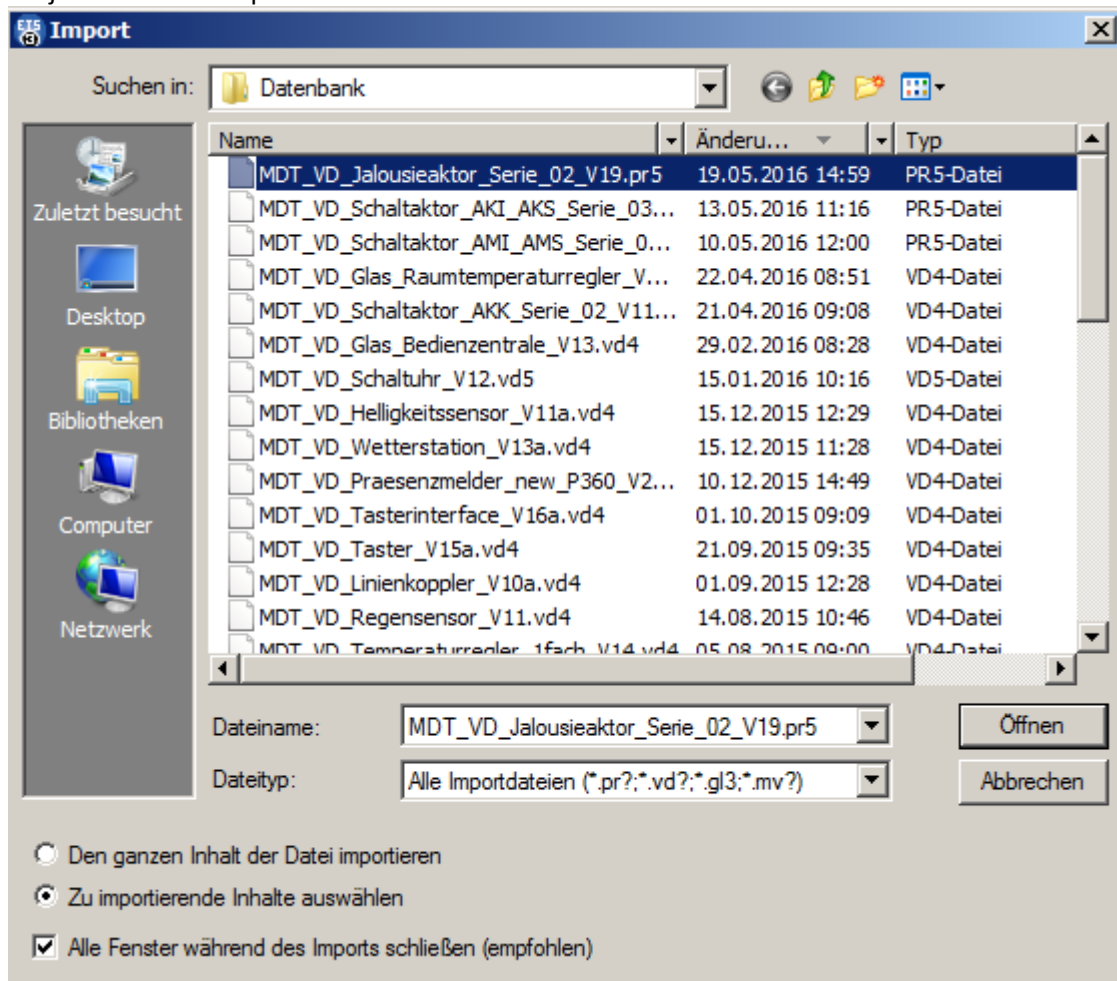
2 Einfügen der Geräte über Projekt Datei

Die Datenbanken der Geräte liegen als Projektdateien „xxx.pr5“ vor. Daher müssen die Datenbanken nach folgendem Ablauf eingefügt werden:

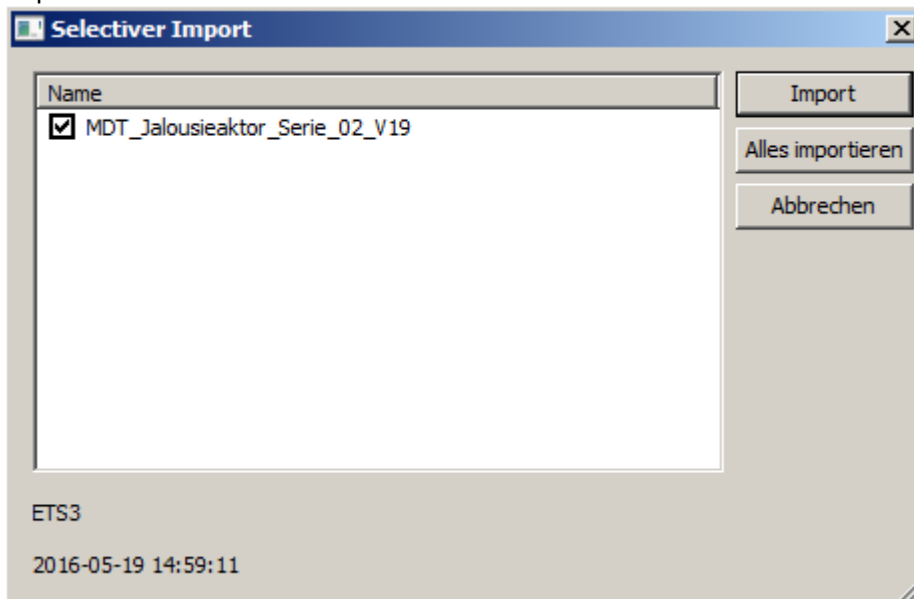
1. Projektdatei importieren:



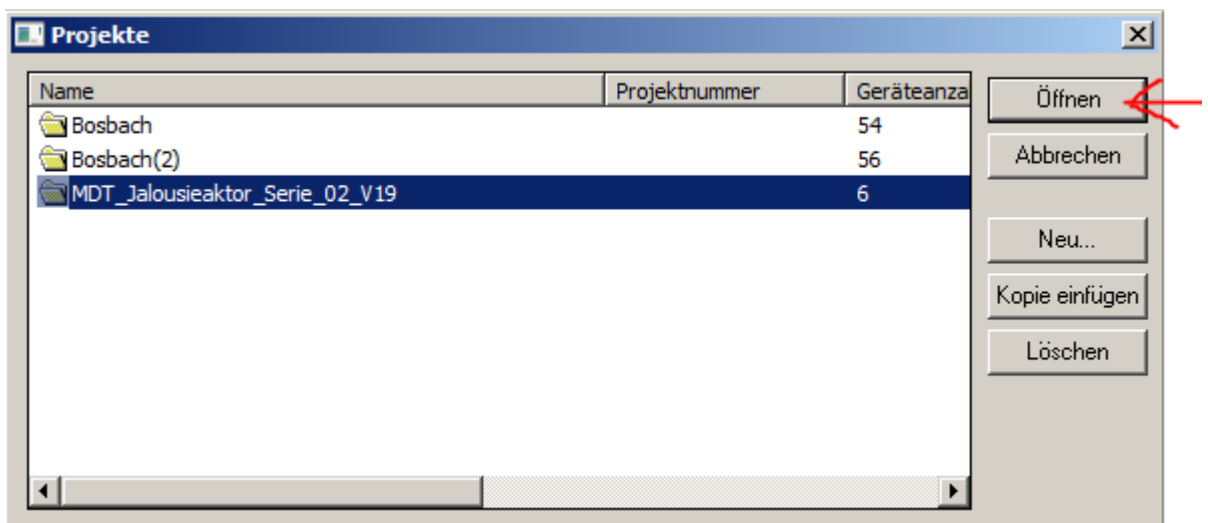
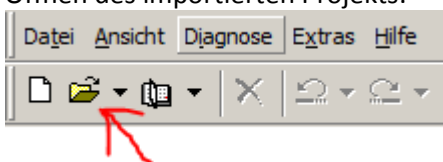
2. Projekt mit den entsprechenden Datenbanken auswählen:



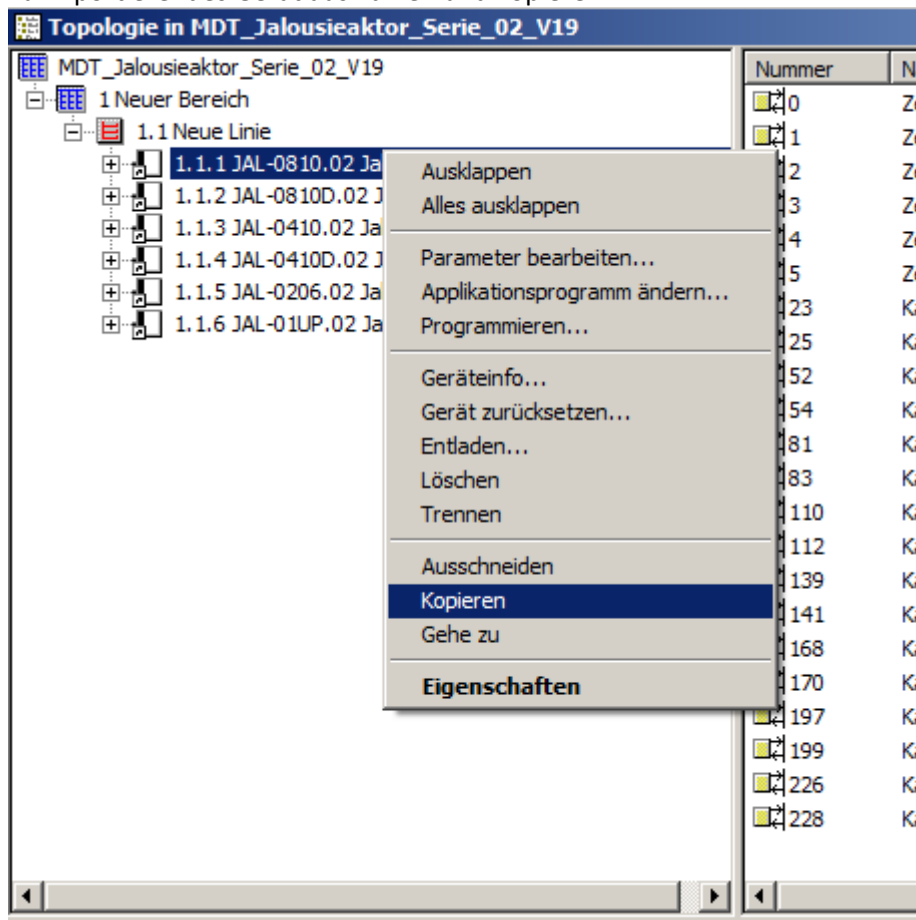
3. Import auswählen:



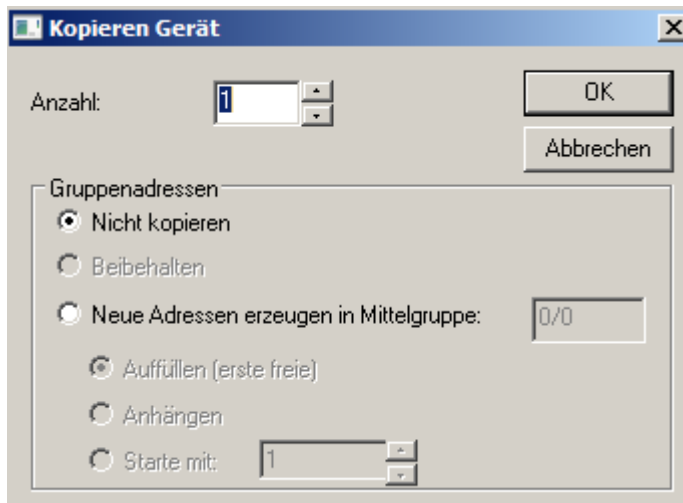
4. Öffnen des importierten Projekts:



5. zu importierendes Gerät auswählen und kopieren:



6. Gewünschtes Projekt und Linie auswählen und Gerät einfügen:



3 Nicht unterstützte Funktionen in der ETS3

Da die ETS3 nicht alle Datenpunkttypen und Funktionen der neuen Geräte unterstützt, konnten in den ETS3 Datenbanken nicht alle Funktionen implementiert werden.

Folgende Funktionen konnten in der ETS3 Datenbank nicht implementiert

Jalousieaktoren 02-Serie:

- Lüftungsfunktion über Fensterkontakte
- Diagnosetext als 14Byte String
- Übernahme der Einstellung vom Kanal A

Schaltaktoren 03-Serie:

- Schaltimpuls
- Übernahme der Einstellung vom Kanal A
- Synchronschaltung
- Schwellwertschater
- Betriebsstundenzähler

Schaltaktoren mit Strommessung 02-Serie:

- Alle Funktionen sind integriert

Heizungsaktoren 02-Serie:

- Diagnosetext als 14Byte String
- Szenenfunktionen