

7.0 BILDER EINFÜGEN

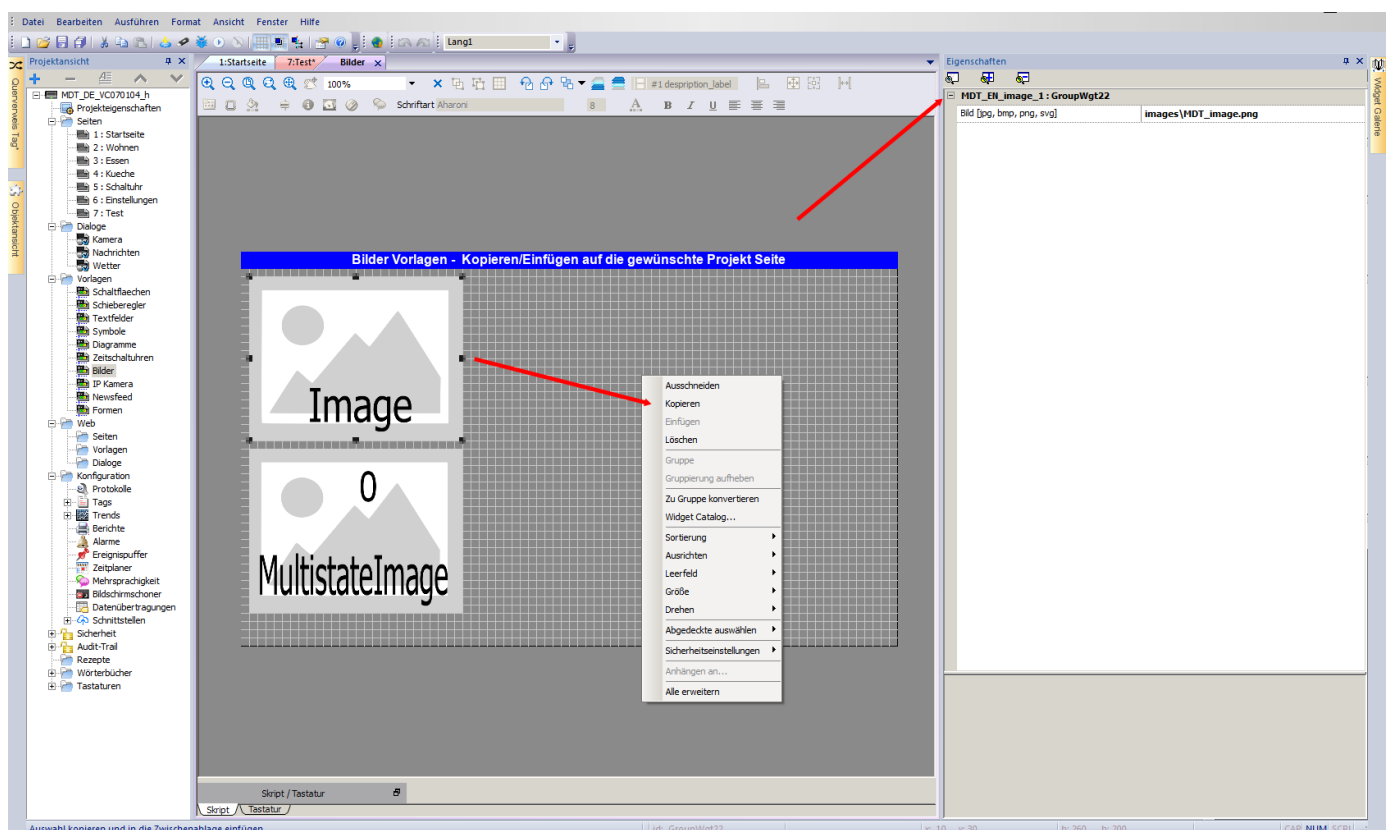
Nach dem ersten Start der VisuControl Software öffnen Sie das Menü **Help** und wählen Sie den Menüpunkt **Change Language**. Wählen Sie als Sprache **Deutsch** aus und schließen Sie den Dialog **Change Language** durch Betätigen der **OK** Schaltfläche.


Laden Sie folgendes Projekt von unserer Homepage und speichern Sie es auf Ihrer Festplatte:
http://www.mdt.de/download/Musterprojekt_VC07_v2.zip (**VC0701.04 Touchpanel**)
http://www.mdt.de/download/Musterprojekt_VC10_v2.zip (**VC1001.04 Touchpanel**)

Entpacken Sie das Projekt und öffnen es mit der VisuControl Software über das Menü **Datei**. Wählen Sie den Menüpunkt **Öffnen** und navigieren zu dem Projektverzeichnis.

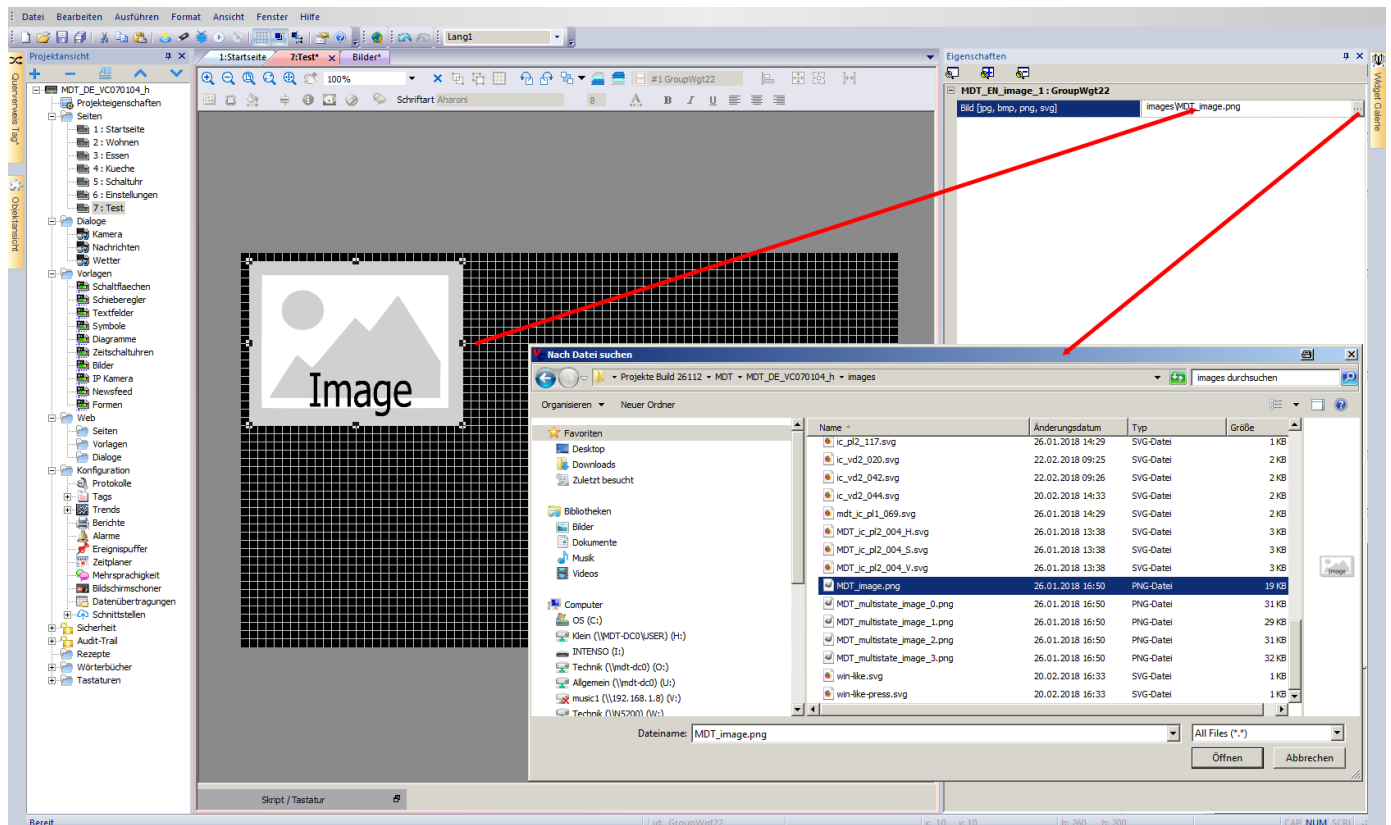
Wählen Sie die Projektdatei **musterprojekt_vcXX_v2.jpr** aus und betätigen die **Öffnen** Schaltfläche, um das Projekt zu öffnen.

Öffnen Sie den Arbeitsbereich **Konfiguration/Vorlagen/Bilder** in der **Projektansicht**. Kopieren Sie die Bildvorlage (**MDT_EN_image_x**) per rechtem Mausklick auf die gewünschte Projektseite und platzieren es an gewünschter Stelle.



Um das gewünschte Bild einzufügen, klicken Sie in das Feld rechts neben **Bild [jpg, bmp, png, svg]** und betätigen Sie die  Schaltfläche.

Öffnen Sie den Pfad zur gewünschten Bilddatei und schließen Sie den Dialog durch betätigen der **OK** Schaltfläche.



7.1 PROJEKT AUF DAS TOUCHPANEL LADEN

Öffnen Sie das Menü **Ausführen** und wählen Sie den Menüpunkt **Auf Zielgerät herunterladen**.

Im Dialog **Herunterladen nach** tragen Sie nun die IP-Adresse des Touchpanels blockweise in das Eingabefeld ein oder betätigen die ▼ Schaltfläche um das Touchpanel automatisch auszuwählen.

Betätigen Sie die Schaltfläche **Herunterladen** und warten Sie bis der Downloadprozess abgeschlossen ist. Jetzt können Sie die Funktion am Touchpanel überprüfen.