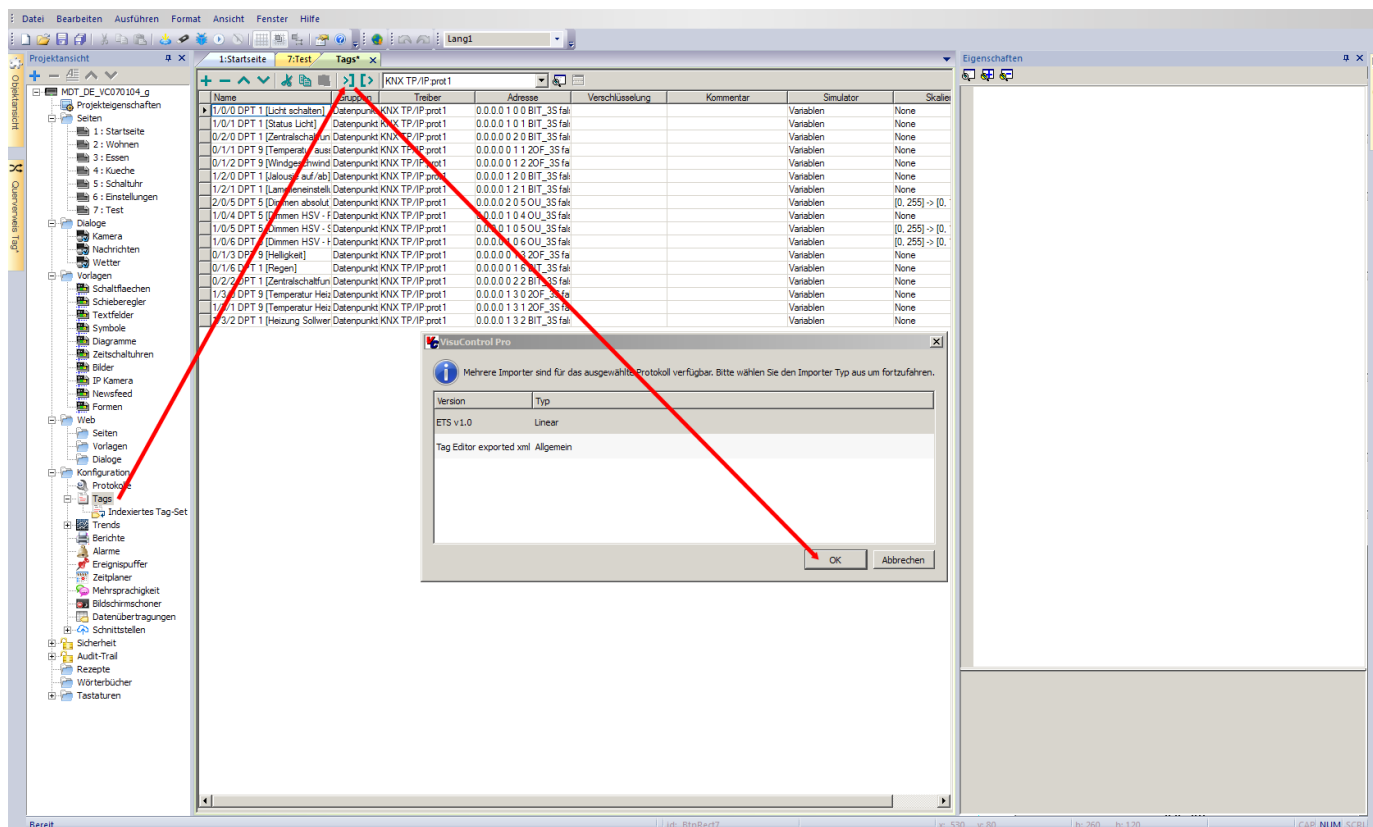


## 2.0 GRUPPENADRESSEN AUS DER ETS IMPORTIEREN

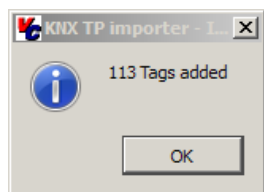
Starten Sie die **ETS5** und öffnen Sie Ihr aktuelles Projekt. Öffnen Sie das Menü **Extras** und wählen Sie den Menüpunkt **OPC exportieren** aus. Speichern Sie erzeugte \*.esf Datei ab.

Öffnen Sie Ihr VisuControl Projekt (siehe Kapitel 1.0 Grundeinstellungen Software).

Öffnen Sie den Arbeitsbereich **Konfiguration/Tags** in der **Projektansicht**. Betätigen Sie die Schaltfläche **Tags importieren**  und bestätigen Sie den Dialog **VisuControl Pro** mit **OK**.

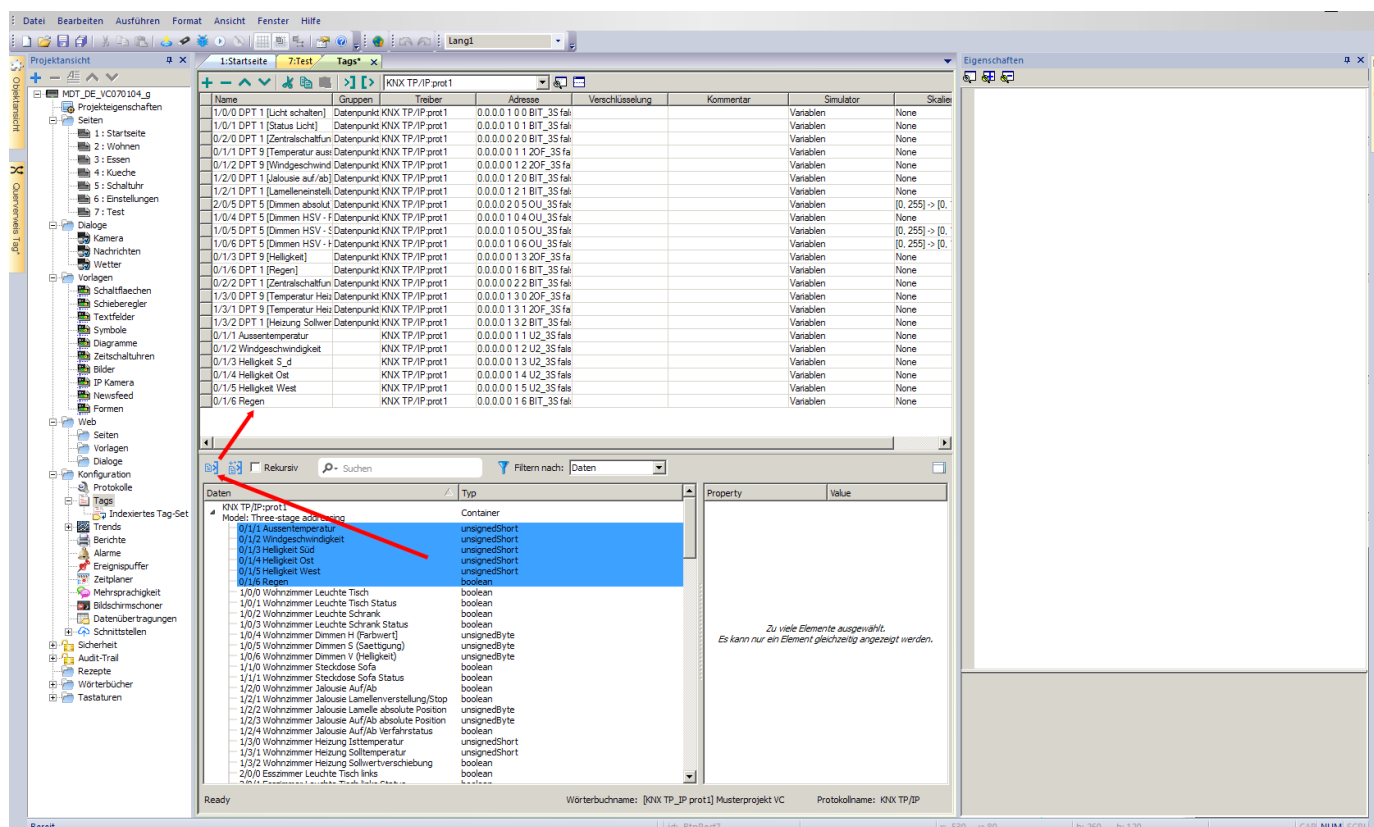


Wählen Sie die exportierte \*.esf Datei aus und schließen Sie den Dialog **KNX TP import** durch Betätigen der **OK** Schaltfläche.



Die importierten Gruppenadressen werden jetzt in der unteren Bildschirmhälfte angezeigt.

Markieren Sie die benötigten Gruppenadressen und betätigen Sie die Schaltfläche **Importiere Tag(s)**. Die markierten Gruppenadressen werden in der oberen Bildschirmhälfte eingefügt und können jetzt im Projekt verwendet werden.



## 2.1 ÜBERSICHT VON MEMORY TYPES - DATENPUNKTTYPEN

Die Datenpunkttypen der importierten Gruppenadressen werden im Menü **Konfiguration/Tags** in der Spalte **Adresse** angezeigt.

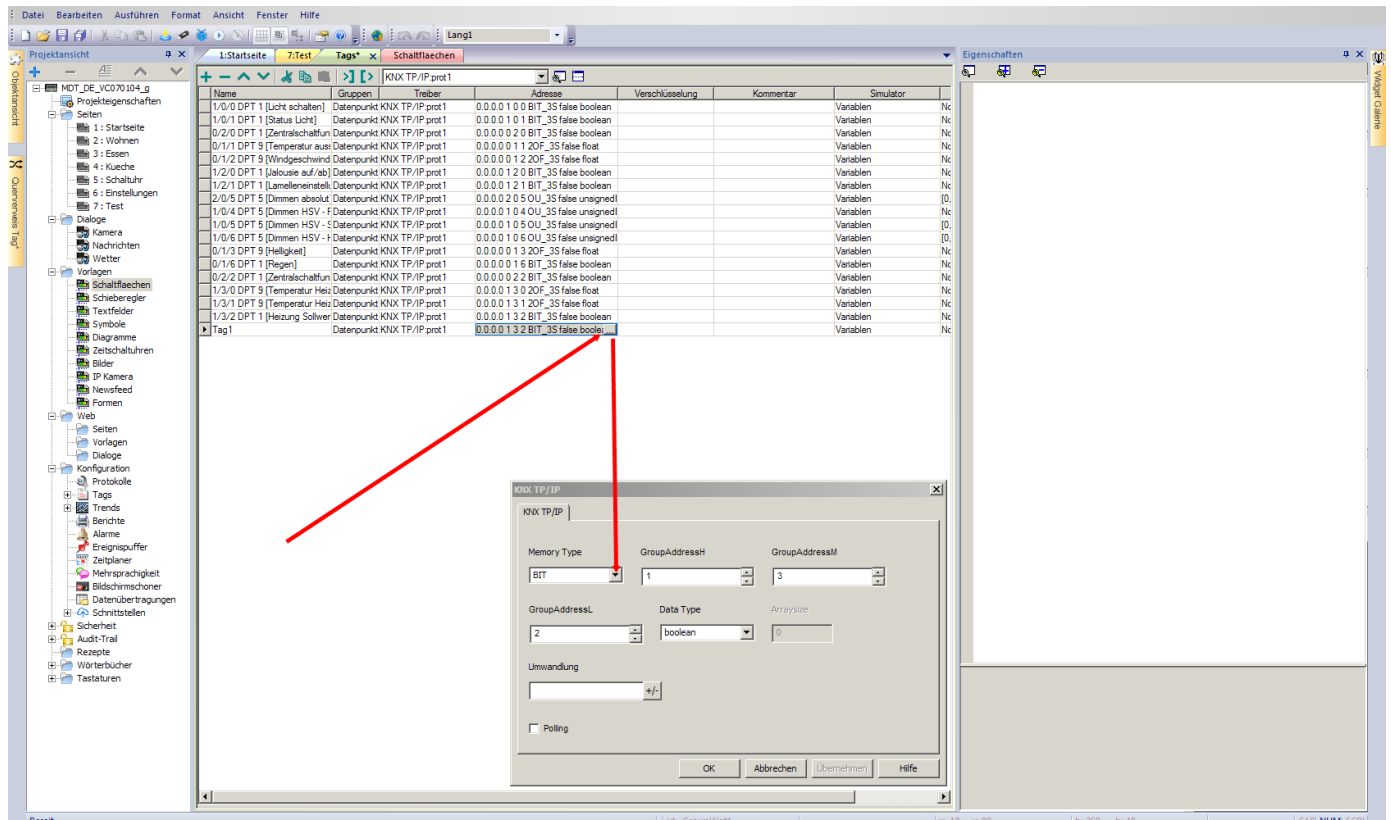
### Memory type VC KNX Datenpunkttyp ETS

BIT	1.0xx
1BIT	2.0xx
3BIT	3.007
CS	4.00x
OU	5.00x, 17.001, 18.001
OS	6.001, 6.010
2OU	7.0xx
2OS	8.0xx
2OF	9.0xx
TIM	10.001
DAT	11.001
STR	16.000, 16.001
4OU	12.001
4OS	13.0xx
4OF	14.0xx

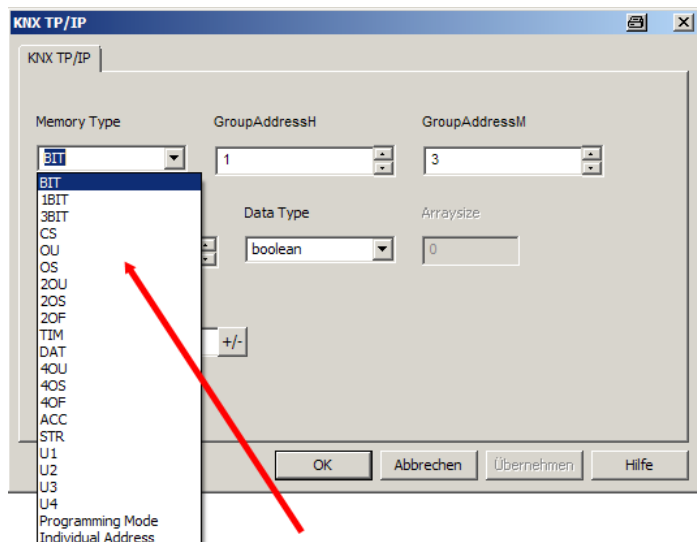
## 2.2 GRUPPENADRESSEN VON HAND ANLEGEN

Öffnen Sie den Arbeitsbereich **Konfiguration/Tags** in der **Projektansicht**. Betätigen Sie die Schaltfläche **Tag hinzufügen**, um eine neue Gruppenadresse anzulegen. Tragen Sie den Namen der Gruppenadresse in der Spalte **Name** ein (z. B. **0/1/17 Licht**).

Klicken Sie in das oberste Feld in der Spalte **Konfiguration** und betätigen Sie die kleine Schaltfläche am rechten Rand des Feldes, um den **KNX TP/IP** Dialog zu öffnen.



Betätigen Sie die ▼ Schaltfläche, um die Auswahlliste mit den Datenpunkttypen zu öffnen. Wählen Sie den gewünschten Datenpunkttyp aus und schließen Sie den Dialog **KNX TP/IP** durch betätigen der **OK** Schaltfläche.



## 2.3 PROJEKT AUF DAS TOUCHPANEL LADEN

Öffnen Sie das Menü **Ausführen** und wählen Sie den Menüpunkt **Auf Zielgerät herunterladen**.

Im Dialog **Herunterladen nach** tragen Sie nun die IP-Adresse des Touchpanels blockweise in das Eingabefeld ein oder betätigen die ▼ Schaltfläche, um das Touchpanel automatisch auszuwählen.

Betätigen Sie die Schaltfläche **Herunterladen** und warten Sie bis der Downloadprozess abgeschlossen ist. Jetzt können Sie die Funktion am Touchpanel überprüfen.