

**MDT Room temperature controller, dispositivo empotrado**

Versiones		
SCN-RT1UP.01	Room temperature controller	Dispositivo empotrado, 55 mm, white mate
SCN-TS1UP.01	Room temperature sensor	Dispositivo empotrado, 55 mm, white mate
SCN-RT1UPE.01	Room temperature controller con rueda de ajuste	Dispositivo empotrado, 55 mm, white mate
SCN-RT1UP.G1	Room temperature controller	Dispositivo empotrado, 55 mm, white glossy finish
SCN-TS1UP.G1	Room temperature sensor	Dispositivo empotrado, 55 mm, white glossy finish
SCN-RT1UPE.G1	Room temperature controller con rueda de ajuste	Dispositivo empotrado, 55 mm, white glossy finish

El room temperature controller de MDT sirve para controlar la temperatura en espacios interiores y tiene un rango de medición de entre - 10 °C y + 50 °C. El room temperature controller de MDT detecta la temperatura ambiente y activa telegramas KNX/EIB en función de la parametrización. Las características del regulador (2 puntos, PI, modulador de ancho de pulso) pueden seleccionarse con el software de la aplicación. El room temperature controller de MDT memoriza el valor de temperatura mínimo y máximo y activa un telegrama de alarma cuando se superan o no se alcanzan los valores límite. Asimismo, se activa una alarma de protección contra heladas si se alcanza una temperatura inferior a un determinado nivel.

Adecuado para interruptores de 55 mm, como:

- GIRA Standard 55, E2, Event, Esprit
- BERKER S1, B3, B7
- JUNG A 500, A PLUS, A CREATION, AS 500, A550, A FLOW
- MERTEN 1M, M-Smart, M-Plan, M-Pure

El room temperature controller de MDT está diseñado para ser instalado en cajas de mecanismos. La instalación debe realizarse en espacios interiores secos. Se incluye un anillo de retención en el suministro de los dispositivos empotrados.

Para la puesta en servicio y la configuración del room temperature controller de MDT necesita el ETS. Encontrará la base de datos de los productos en nuestra página web [www.mdt.de/downloads.html](http://www.mdt.de/downloads.html)

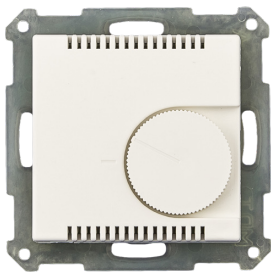
SCN-RT1UP.01



SCN-TS1UP.01



SCN-RT1UPE.01



- Producción en Engelskirchen (Alemania), certificada según la norma ISO 9001
- Compatible con interruptores con balancín de 55 mm, p. ej.:
  - GIRA Standard 55, E2, Event, Esprit
  - BERKER S1, B3, B7
  - JUNG A 500, A PLUS, A CREATION, AS 500, A550, A FLOW
  - MERTEN 1M, M-Smart, M-Plan, M-Pure
- Tipo de regulador (2 puntos, PI, modulador de ancho de pulso) seleccionable
- Almacenamiento de valores nominales en caso de fallo de tensión de bus
- Objeto bit/byte para el ajuste del valor nominal
- Control de temperatura de espacios interiores, rango de medición de - 10 °C a + 50 °C
- Valores límite mín./máx., alarma de heladas, memoria de valores mín./máx.
- Especificación de valores nominales mediante visualización, p. ej., MDT VisuControl
- Modo día/noche/protección contra heladas
- Información del estado mediante objetos de estado HVAC y RHCC
- Conmutación del modo de funcionamiento mediante objetos de bit/byte
- Montaje con anillo de retención suministrado
- BCU integrada
- 3 años de garantía del producto

Datos técnicos	SCN-RT1UP.01 SCN-RT1UP.G1	SCN-RT1UPE.01 SCN-RT1UPE.G1	SCN-TS1UP.01 SCN-TS1UP.G1	
<b>Configuración</b>	Termostato	Termostato	Sensor de temperatura	
Número de canales de medición	1	1	1	
<b>Rango de medición de la temperatura</b>	De - 10 °C a + 50 °C	De - 10 °C a + 50 °C	De - 10 °C a + 50 °C	
<b>Especificación interfaz KNX</b>	TP-256	TP-256	TP-256	
<b>Bases de datos KNX disponibles</b>	A partir de ETS 3	A partir de ETS 3	A partir de ETS 3	
<b>Sección de cable máx.</b>				
Bornas de bus KNX	Ø 0,8 mm, conductor sólido	Ø 0,8 mm, conductor sólido	Ø 0,8 mm, conductor sólido	
<b>Tensión de alimentación</b>	Bus KNX	Bus KNX	Bus KNX	
<b>Consumo de energía bus KNX típ.</b>	<0,25 W	<0,25 W	<0,25 W	
<b>Temperatura ambiente</b>	De - 10 °C a + 50 °C	De - 10 °C a + 50 °C	De - 10 °C a + 50 °C	
<b>Grado de protección</b>	IP20	IP20	IP20	
<b>Dimensiones (An x Al x P)</b>	55 mm x 55 mm x 13 mm	55 mm x 55 mm x 13 mm	55 mm x 55 mm x 13 mm	

Ejemplo de conexión SCN-xTxxx.01

