

Taster (Plus, Plus TS) 55 | Serie .02 [BE-TA55xx.x2]

Der MDT Taster (Plus, Plus TS) 55 ist ein KNX-Taster mit horizontal angeordneten Tastenpaaren, passend für den Einbau in 55 mm Schalterprogramme verschiedener Hersteller. Verfügbar in Reinweiß matt oder glänzend. Die Beschriftung der Tasten erfolgt über das mittige Beschriftungsfeld. Die Tasten können als Einzeltaste oder paarweise konfiguriert werden. Anwendungen sind beispielsweise das Schalten und Dimmen der Beleuchtung, das Verstellen der Rollläden und Jalousien oder das Auslösen einer eingestellten Szene.

Umfangreiche Tastenfunktionen

Eine Funktion kann mittels Einzeltaste oder Tastenpaar ausgelöst werden. Dadurch ergeben sich vielfältige Bedienmöglichkeiten. Zu den Tastenfunktionen gehören „Schalten“, „Werte senden“, „Szene“, „Schalten/Werte senden kurz/lang (mit 2 Objekten)“, „Jalousie/Rollläden“ und „Dimmen“.

Innovative Gruppensteuerung

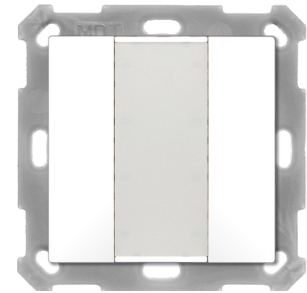
Standardfunktionen können mit einem extra langen Tastendruck erweitert werden. Beispielsweise die Jalousiefunktion: Mittels kurzem/langem Tastendruck wird eine einzelne Jalousie verfahren, durch den extra langen Tastendruck können dann alle Jalousien im Wohnzimmer (Gruppe) zentral bewegt werden. Bei der Beleuchtung ist die innovative Gruppensteuerung ebenfalls einsetzbar: Der kurze Tastendruck schaltet die einzelne Leuchte, der lange Tastendruck alle Leuchten im Raum und der extra lange Tastendruck beispielsweise die gesamte Etage.

Status LED (Taster Plus 55, Taster Plus TS 55)

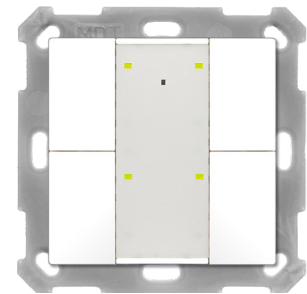
Neben den Tasten befinden sich zweifarbige Status LEDs, welche auf interne Objekte, externe Objekte oder auf Tastenbetätigung reagieren können. Das Anzeigeverhalten kann unterschiedlich eingestellt werden (rot/grün/aus und dauerhaft ein bzw. blinkend). In der Mitte befindet sich eine zusätzliche LED, welche als Orientierungslicht genutzt werden kann.

Logikfunktionen (Taster Plus 55, Taster Plus TS 55)

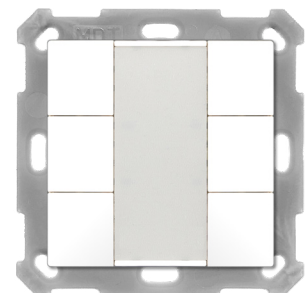
Durch insgesamt 4 Logikblöcke können vielfältige Funktionsaufrufe realisiert werden. Die Logikfunktion kann sowohl interne als auch externe Objekte verarbeiten.



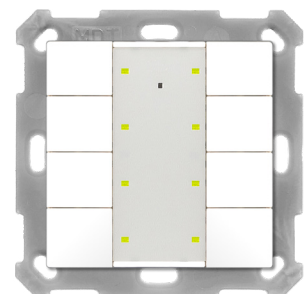
BE-TA5502.02



BE-TA55P4.02



BE-TA5506.02



BE-TA55T8.02

Integrierter Temperatursensor (Taster Plus TS 55)

Der integrierte Temperatursensor kann für die Raumtemperaturregelung eingesetzt werden. Der gemessene Temperaturwert des Sensors wird beispielsweise direkt an den integrierten Temperaturregler des MDT Heizungsaktors gesendet. Dadurch entfällt der Einsatz eines zusätzlichen Temperatursensors im Raum. Die Sendebedingungen des Temperaturwertes sind einstellbar. Für die Grenzwertüberwachung stehen jeweils ein oberer und unterer Schwellwert zur Verfügung.

Long Frame Support

Der Taster unterstützt „Long Frames“ (längere Telegramme). Diese enthalten mehr Nutzdaten pro Telegramm, wodurch sich die Programmierzeit deutlich verkürzt.

Produktvarianten

Taster 55

Reinweiß matt

BE-TA5502.02

BE-TA5504.02

BE-TA5506.02

BE-TA5508.02

Reinweiß glänzend

BE-TA5502.G2

BE-TA5504.G2

BE-TA5506.G2

BE-TA5508.G2

Taster Plus 55

BE-TA55P2.02

BE-TA55P4.02

BE-TA55P6.02

BE-TA55P8.02

BE-TA55P2.G2

BE-TA55P4.G2

BE-TA55P6.G2

BE-TA55P8.G2

Taster Plus TS 55

BE-TA55T2.02

BE-TA55T4.02

BE-TA55T6.02

BE-TA55T8.02

BE-TA55T2.G2

BE-TA55T4.G2

BE-TA55T6.G2

BE-TA55T8.G2

Zubehör - MDT Glasrahmen Sortiment 55



BE-GTR1W.01



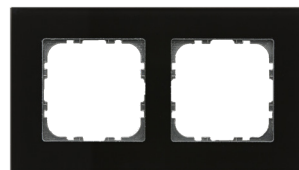
BE-GTR2W.01



BE-GTR3W.01



BE-GTR1S.01



BE-GTR2S.01



BE-GTR3S.01